

Kia EV6

EV6, EV6 Plus, EV6 GT-Line



Movement that inspires



Moc inspiracji.

Inspiracja rzadko bywa kwestią przypadku. Pojawia się, kiedy znajdujemy się w nowym otoczeniu. Spoglądamy na świat świeżym okiem. Patrzymy z innej perspektywy. Gdy jesteśmy w ruchu, uwalniamy drzemiący w nas potencjał odkrywania nieznanego. Dlatego w Kia projektujemy pojazdy, które inspirują i pozwalają zdobywać nowe horyzonty. Przekonaj się, jak ekscytujące może być korzystanie z nowoczesnego samochodu. Zapraszamy w fascynującą podróż.

Niezmiennie inspirująca. Kia EV6.

Nowoczesne nadwozie i komfortowe wnętrze. Do tego intuicyjne układy elektroniczne. Elektryczna Kia EV6 powstała, by inspirować.



Większy zasięg. Więcej czasu. Więcej inspiracji.

Inspiracja to więcej niż pomysł. Może prowadzić do wyprawy na spotkanie przygody. Do wyprawy w inne, nowe otoczenie. Właśnie po to zaprojektowaliśmy Kia EV6. Samochód o zasięgu do 528 km. Dzięki niemu można odkryć więcej. I w krótszym czasie, korzystając z szybkiego ładowania.

Z nową Kia EV6 łatwiej wprowadzisz w życie swoje pomysły. Ultraszybkie ładowanie akumulatorów od 10% do 80% pojemności zajmuje mniej niż 18 minut. Tak krótki czas ładowania daje więcej czasu na poznawanie świata. I planowanie kolejnych wypraw.

Zasięg określono zgodnie ze znormalizowaną procedurą pomiarową obowiązującą w UE (WLTP), dla pojazdu z zestawem akumulatorów wysokiego napięcia o pojemności 77,4 kWh, napędem na koła tylne oraz 19-calowymi obręczami kół (pojazd na zdjęciu jest wyposażony w obręcze 20-calowe). Indywidualny styl jazdy i inne czynniki, takie jak prędkość, temperatura zewnętrzna, nachylenie drogi oraz korzystanie z układów/dodatkowych urządzeń elektrycznych wpływają na rzeczywisty zasięg i mogą go skrócić.

Aby osiągnąć maksymalną szybkość ładowania, do modelu EV6 należy zastosować ładowarkę do pojazdów elektrycznych o napięciu 800 V i mocy co najmniej 250 kW. Na rzeczywistą szybkość i faktyczny czas ładowania może wpływać temperatura zestawu akumulatorów oraz warunki pogodowe.



E-GMP

Nowa platforma pojazdów elektrycznych.

Model EV6 to pierwszy pojazd EV, skonstruowany przez Kia na globalnej elektrycznej platformie modułowej E-GMP. Zalety? Ultraszybkie ładowanie. Duży zasięg. Przestronne wnętrze. Zerowa emisja spalin. Dzięki niej przenosimy pojazdy elektryczne na wyższy poziom.

Mobilność to jedna z najbardziej inspirujących wartości.

Podróż nie polega wyłącznie na przemieszczaniu się. Oznacza również doświadczenia i emocje, które inspirują kreatywność. Kia EV6 powstała, by nie tylko urzekać stylem, zapewniać komfort i wszechstronność, ale przede wszystkim, żeby wzbudzać emocje.



Idee potrzebują zmienności.

Kreatywność to umiejętność oglądania świata z różnych perspektyw. Dlatego, niezależnie od wersji wyposażenia, elegancka Kia EV6 spełni Twoje oczekiwania. EV6, EV6 Plus lub EV6 GT-Line - wszystkie wersje przyciągają spojrzenia, bez względu na upodobania.





Liczy się każdy detal.

Kiedy szczegóły harmonizują ze sobą, blisko do wielkich pomysłów. Dlatego starannie zaprojektowana elektryczna Kia EV6 to wzór stylistyki i wykorzystania przestrzeni.





Nowy standard odpowiedzialnej mobilności.

Projektowanie wnętrza polega na stworzeniu komfortowej przestrzeni. Składają się na nią: nowoczesny design, intuicyjne rozwiązania i ekologiczne materiały. Przyjazną dla środowiska naturę EV6 podkreśla skóra wegańska i elementy wykonane z tworzyw sztucznych, odzyskanych metodą recyklingu.

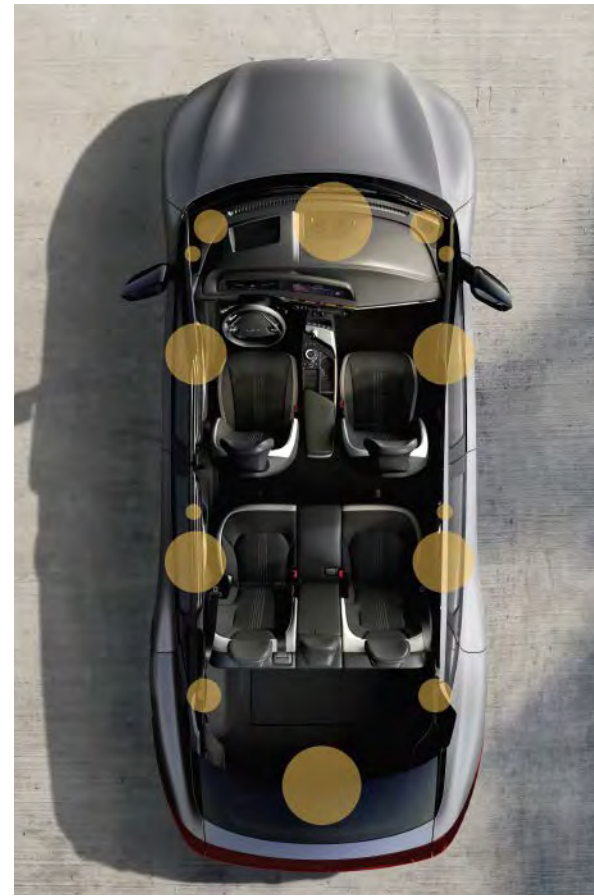


Multimedialna podróż.

Dwa duże zakrzywione ekrany panoramiczne o przekątnej 12,3 cala zapewniają dostęp do wielu informacji w taki sposób, by zminimalizować konieczność odwracania wzroku od drogi. System nagłośnienia Hi-Fi wypełnia wnętrze dźwiękiem wysokiej jakości. Technologia wirtualnego dźwięku (ASD) umożliwia wybór odgłosów towarzyszących jeździe, dostosowujących się automatycznie do zmian prędkości pojazdu. Kia EV6 jest również wyposażona w wiele gniazd ładowania urządzeń przenośnych. Inspiracji nigdy dość.



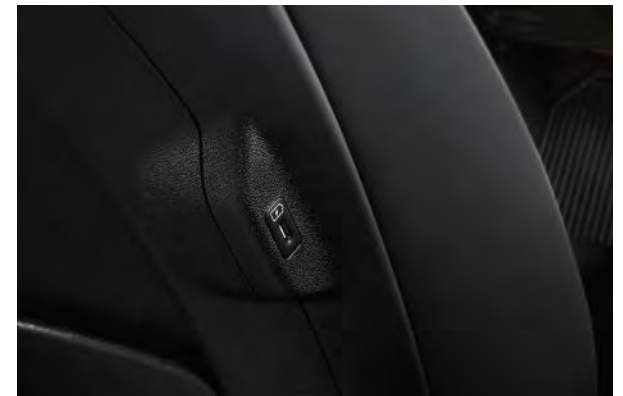
Ekrany panoramiczne o przekątnej 12,3 cala. Zintegrowane zakrzywione, czytelne ekrany Kia EV6 usytuowano tak, by korzystający z nich kierowca w jak najmniejszym stopniu odwracał wzrok od drogi. Prezentują w wysokiej rozdzielczości podpowiedzi systemu nawigacji oraz ważne informacje na temat jazdy. Wymagają minimalnej obsługi i nie ograniczają widoczności.



System audio Meridian klasy premium. System Meridian klasy premium z 14 głośnikami zapewnia najwyższej jakości dźwięk ulubionych utworów muzycznych, słuchanych podkastów oraz podpowiedzi głosowych systemu nawigacji. Funkcja Kia Acoustic Sound Design pozwala wybrać niepowtarzalne dźwięki pojazdu elektrycznego — wszystko dla większej przyjemności z jazdy.



Bezprzewodowa ładowarka do telefonu. Indukcyjna ładowarka z przodu konsoli centralnej umożliwia bezprzewodowe ładowanie telefonów komórkowych. Dzięki mocy do 15 W ładowanie jest wyjątkowo szybkie.



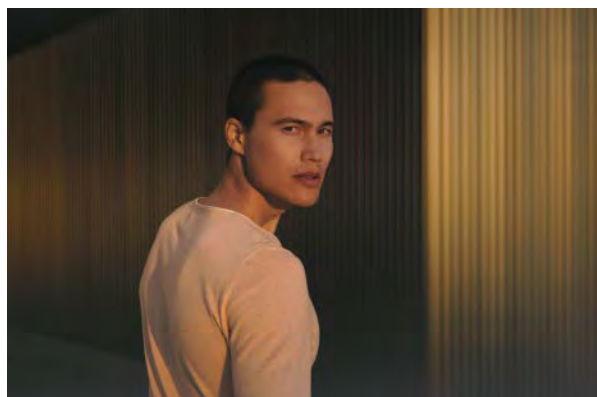
Gniazda USB w oparciach foteli. Komfort wszystkich pasażerów jest bardzo ważny. Dlatego pasażerowie siedzący z tyłu mogą korzystać z gniazd USB w oparciach foteli przednich i zasilać swoje urządzenia w dowolnym momencie.



Dwufunkcyjny panel systemu multimedialnego/układu klimatyzacji. Po dotknięciu ikony i wyborze sterowania systemem multimedialnym lub układem klimatyzacji wyświetla się odpowiednie menu z zestawem ustawień i regulacji dla wybranej pozycji.

Pozostań w kontakcie. Daj się zainspirować.

Stały kontakt ze światem daje niemal nieograniczone możliwości. Takie, które zachęcają do realizowania ambitnych pomysłów. Bez względu na to gdzie się znajdujemy i dokąd zmierzamy. Aplikacje i usługi pokładowe Kia Connect zapewniają te możliwości, czytelnie dostarczając rozmaite informacje. System nawigacji podaje aktualizowane w czasie rzeczywistym dane na temat natężenia ruchu, lokalizacji stacji ładowania, dostępnych miejsc postojowych, prognozę pogody, informacje o punktach użyteczności publicznej (POI). Dzięki aplikacji Kia Connect można przesłać dane profilu użytkownika, otrzymywać podpowiedzi nawigacyjne od miejsca zaparkowania aż do finalnego celu podróży, korzystać z funkcji odnajdywania samochodu na rozległym parkingu, sterowania zamkami i innych udogodnień. Takie możliwości mogą zmienić zwykłą jazdę w inspirującą podróż.

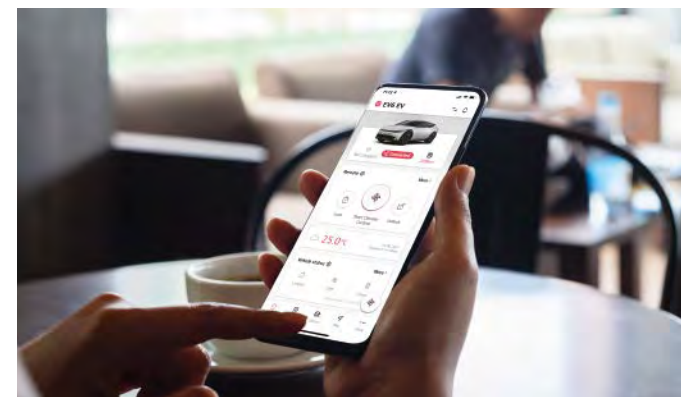


Zawsze na bieżąco. Usługi pokładowe Kia Connect zapewniają dostęp do ważnych i szczegółowych informacji na temat podróży. Dane na temat **natężenia ruchu w czasie rzeczywistym** umożliwiają wyszukanie najszybszej trasy do miejsca docelowego, stałe dostosowywanie trasy do zmieniających się warunków oraz aktualizowanie szacowanego czasu dojazdu. Usługi „Kia Live” umożliwiają śledzenie pogody, sprawdzanie dostępności miejsc parkingowych, wyszukiwanie punktów użyteczności publicznej (POI) i stacji ładowania. Ustawienia pojazdu można zmieniać lub przywracać, korzystając z funkcji **transferu wyborów użytkownika**. **Kalendarz zewnętrzny** umożliwia dostęp do kalendarza w smartfonie poprzez ekran systemu nawigacji. System może pobierać z kalendarza lokalizacje zaplanowanych spotkań i wyznaczać do nich trasy.

Wygodne łączenie. Aplikacja Kia Connect na smartfon zapewnia łączność z samochodem, nawet kiedy użytkownik jest z dala od niego. Funkcja „**Znajdź mój samochód**” pozwala odnaleźć pojazd na wielkich parkingach lub w labiryncie nieznanymi uliczkami. „**Nawigacja z funkcją ostatniej mili**” umożliwi dokładne wskazywanie drogi od miejsca zaparkowania aż do faktycznego celu. Funkcja „**Obsługa parkingowa**” monitoruje pojazd po oddaniu go pracownikowi parkingu. Dzięki funkcji „**Wyślij do samochodu**” można z wyprzedzeniem zaplanować podróż, a za pomocą funkcji „**Stan pojazdu**” sprawdzić, czy jest do niej gotowy. Za pomocą funkcji „**Sterowanie drzwiami**” można zdalnie blokować i odblokowywać zamki drzwi. Natomiast sekcja „**Moje podróże**” zawiera podsumowanie wcześniejszych jazd.



Elektryzujące możliwości. Aplikacja i usługi pokładowe Kia Connect w modelach elektrycznych zapewniają komplet informacji i umożliwiają sterowanie niektórymi funkcjami. Za pomocą aplikacji Kia Connect można zdalnie aktywować, zatrzymać i planować **ładowanie zestawu akumulatorów wysokiego napięcia**. Można również **zdalnie sterować układem klimatyzacji** i planować jego włączenie jeszcze przed rozpoczęciem jazdy. Dzięki temu, wsiadając do pojazdu zastaniesz komfortowo ogrzane lub schłodzone wnętrze. Za pomocą funkcji „**Dostępne stacje ładowania**” można wyszukiwać miejsca ładowania pojazdów elektrycznych. Funkcja bazuje na aktualnych danych z sieci. Dzięki niej można łatwo wyszukiwać stacje ładowania, a także uzyskiwać informacje na temat dostępnych stanowisk i kompatybilnych złączy.



Bezpieczeństwo i wsparcie serwisowe. Aplikacja Kia Connect może przekazywać nowatorskie powiadomienia zdalnie. Pomaga w ten sposób utrzymać bezpieczeństwo i sprawność pojazdu. Sekcja „**Stan pojazdu**” zawiera kompletny raport na temat samochodu. Obejmuje poziom naładowania akumulatorów i inne ważne informacje diagnostyczne, a także informuje o tym, czy szyby są otwarte czy zamknięte. Aplikacja Kia Connect wysyła również ważne powiadomienia alarmowe. **Alarm o rozładowaniu akumulatora** informuje o spadku poziomu naładowania akumulatora 12 V poniżej określonego poziomu. **Alarm ochrony przeciwkradzieżowej** ostrzega o ewentualnych włamaniach, natomiast **alarm o pasażerach siedzących z tyłu** powiadamia o wszelkiej aktywności wykrytej z tyłu pojazdu. **Alarm o biegu jałowym** powiadamia o pozostawieniu uruchomionego pojazdu w trybie parkingowym (P) z otwartymi drzwiami.

Mniej szukania, więcej odkrywania.

Pozostaw szczegóły techniczne. Dzięki temu możesz w pełni skoncentrować się na prowadzeniu. Odpowiedni priorytet wyświetlanych informacji eliminuje potrzebę wpatrywania się w ekrany i ustawienia. Przeznacz więcej czasu na czerpanie przyjemności z jazdy. Wszystkie informacje są wyświetlane na czytelnych ekranach cyfrowych. Niektóre mogą być również prezentowane na szybie czołowej, na wysokości wzroku kierowcy.



Wyświetlacz „Head-up” z funkcją rozszerzonej rzeczywistości (AR-HUD). Nowy wyświetlacz „Head-up” typu AR prezentuje wirtualne podpowiedzi systemu nawigacji na szybie czołowej pojazdu. Wyświetla wskazówki na tle ulic i najważniejsze informacje, które umożliwiają bezproblemową i bezpieczną jazdę.



Okno dachowe. Przepływ powietrza daje poczucie wolności. Odsuwane, szerokie okno dachowe zwiększa wrażenie przestrzenności i wprowadza lekkie powiewy do wnętrza EV6.



Fotele z funkcją „Lounge”. Fotele przednie są smuklejsze i wygodniejsze. Oferują pełen zakres regulacji. Podczas ładowania Kia EV6 oparcia foteli można odchylić do tyłu. Pozwala to na chwilę całkowitego odprężenia.



Wygodne siedzenia drugiego rzędu. Smukłe fotele przednie, nowoczesna platforma E-GMP i płaska podłoga zwiększają przestrzeń na nogi pasażerów siedzących z tyłu. Wszystkie siedzenia są wyposażone w zagłówki. W centralnym podłokietniku znajduje się schowek z przesuwным uchwytem na kubki. Nawiewy w słupkach środkowych zapewniają odświeżający powiew powietrza.

Relaks i odprężenie.

Płaska podłoga i szerokie nadwozie dały konstruktorom Kia EV6 możliwość zaprojektowania bardzo przestronnego i komfortowego wnętrza. Fotele są bardzo wygodne, a jednocześnie zajmują mniej miejsca. Szeroki zakres ustawień umożliwia zajęcie ergonomicznej pozycji. Ogranicza to do minimum zmęczenie i dyskomfort, szczególnie podczas długich podróży. Bo gdy jesteśmy zrelaksowani, pomysły pojawiają się same.



Podgrzewanie i wentylacja. Wentylowane fotele przednie podnoszą komfort w wysokich temperaturach i w warunkach wysokiej wilgotności powietrza. Sterowanie wentylacją foteli przednich oraz podgrzewaniem foteli przednich i siedzeń tylnych odbywa się za pomocą przycisków dotykowych w konsoli.

Przestrzeń bagażowa tak duża, jak wielkie mogą być idee.

Nowa platforma daje duże możliwości. Szczególnie pod względem pojemności bagażnika. Kia EV6 może pomieścić bagaż i rozmaite drobiazgi w bagażniku tylnym i pod jego podłogą, pomiędzy i pod fotelami, a nawet w pojemniku pod maską przednią.

Kiedy pojawi się potrzeba przewiezienia większych przedmiotów, oparcie tylnej kanapy można złożyć na płasko. Ponieważ pomysły dzielą się na mniejsze i większe.



Schówek w konsoli. Konsola centralna zawiera podłokietnik, uchwyty na kubki, ładowarkę indukcyjną i otwarty schówek na podręczne przedmioty.



Bagażnik przedni (20 l, 52 l). Przydatną zaletą nowej platformy Kia EV6 jest dodatkowa przestrzeń. Taka jak schówek pod maską przednią. Jego pojemność w modelach AWD wynosi do 20 l, a w modelach 2WD — do 52 l.



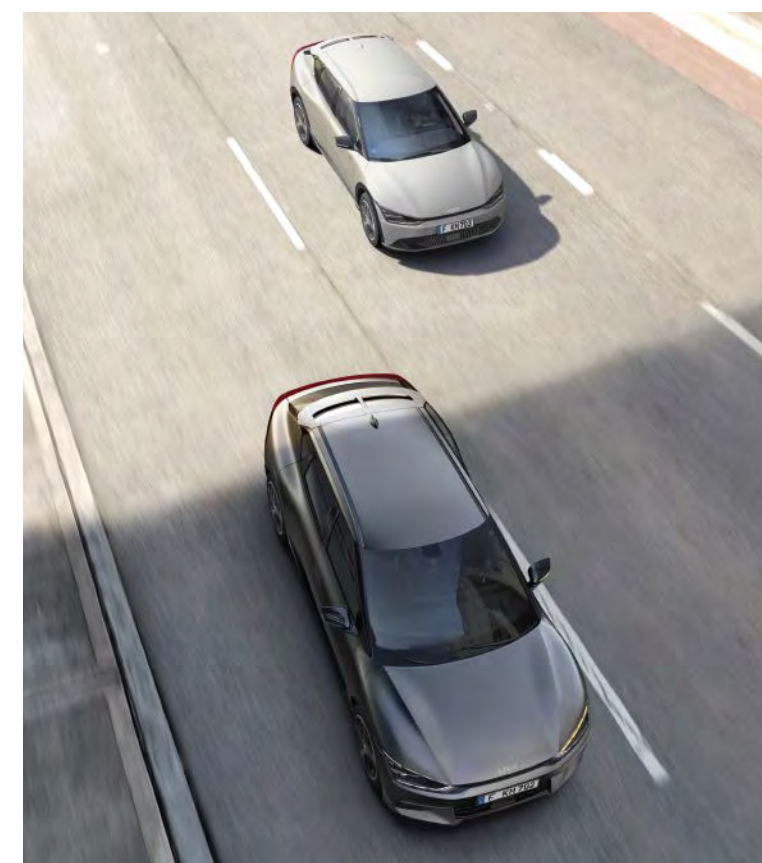
Inteligentna pokrywa bagażnika sterowana elektrycznie może automatycznie podnosić się na żądaną wysokość. Aby pokrywa bagażnika otworzyła się automatycznie, wystarczy stanąć na 3 sekundy z tyłu Kia EV6.



Składanie oparc siedzeń drugiego rzędu. Aby złożyć oparcia siedzeń tylnych i zwiększyć pojemność bagażnika do 1300 l, należy pociągnąć dźwignię zwalniania zdalnego na ścianie bagażnika. Umieszczenie dźwigni w tak wygodnym miejscu pozwala na łatwą i szybką zmianę aranżacji przestrzeni bagażowej EV6.



Układ wspomagający unikanie kolizji czołowych i poruszanie się na skrzyżowaniach (FCA-Crossing). Za pomocą kamery przedniej i radaru wykrywa pojazdy, pieszych i rowerzystów przed samochodem. Ostrzega kierowcę lub samodzielnie hamuje. W ten sposób nie dopuszcza do kolizji lub potrącenia albo łagodzi skutki takiego zdarzenia. Układ aktywuje się również podczas przejazdu przez skrzyżowanie lub skręcania na skrzyżowaniu.



Układ unikania kolizji z pojazdem w martwym polu (Blind Spot Collision Avoidance Assist — BCA). Jeżeli w przypadku sygnalizowanego zamiaru zmiany pasa ruchu układ wykrywa pojazd nadjeżdżający z tyłu, ostrzega przed ryzykiem kolizji. Jeżeli ryzyko istnieje lub wzrasta, układ BCA zaczyna samoczynnie sterować pojazdem w celu uniknięcia kolizji. Jeżeli ryzyko kolizji występuje podczas opuszczania równoległego miejsca parkingowego, układ automatycznie hamuje awaryjnie.

Mniej zmartwień, więcej inspiracji.

Pakiet systemów wspomagających jazdę DRIVE WiSE to nasze rozwiązanie w dziedzinie zaawansowanego wsparcia kierowcy (ADAS). Podnosi bezpieczeństwo pasażerów i pieszych. Zmniejsza zmęczenie towarzyszące codziennym dojazdom, jeździe w korkach i stresującym sytuacjom na drogach.

Asystent jazdy po autostradzie drugiej generacji (HDA 2) wspiera kierowcę na trasach szybkiego ruchu. Po zasygnalizowaniu zamiaru zmiany pasa ruchu pomaga w wykonaniu tego manewru. Jeżeli inny pojazd znajduje się zbyt blisko, dla zachowania bezpieczeństwa automatycznie utrzymuje odpowiedni dystans.

Nasze rozwiązania ułatwiają prowadzenie.
Tak, by było bardziej przyjemne i relaksujące.



Asystent bezpiecznego wysiadania (Safe Exit Assist — SEA). W przypadku wykrycia pojazdu nadjeżdżającego z tyłu podczas otwierania drzwi, układ emituje dźwiękowy sygnał ostrzegawczy. Ponadto dzięki elektronicznej blokadzie tylnych drzwi układ pomaga zadbać o bezpieczeństwo dzieci.



Układ monitorowania otoczenia pojazdu (Surround View Monitor – SVM). Podczas manewrowania w ograniczonych przestrzeniach kamery zapewniają widok 360° wokół całego pojazdu, z możliwością powiększania go. Podnosi to wygodę i bezpieczeństwo. Dzięki temu nie trzeba wysiadać z pojazdu w celu sprawdzenia wolnego miejsca ani prosić innych o pomoc.

Przygotuj się na niespodziewane.

Bez względu na to jak ostrożni jesteśmy, niektóre sytuacje na drodze bywają nieprzewidywalne. Dlatego pakiet aktywnych systemów bezpieczeństwa DRIVE WiSE stale zbiera dane dotyczące pojazdu i jego otoczenia. Wykonuje niezbędne obliczenia i uczy się po to, by lepiej nas chronić. W przypadku wykrycia zagrożenia ostrzega, a nawet ingeruje w jazdę. Dobrze jest wiedzieć, że bez względu na to dokąd jedziemy, nigdy nie jesteśmy sami.

System zdalnego parkowania (RSPA) umożliwia sterowanie pojazdem z zewnątrz za pomocą pilota i bezpieczne wjechanie na miejsce parkingowe lub wyjechanie z niego.



Układ wspomagający unikanie kolizji podczas cofania (Rear Cross Traffic Avoidance Assist – RCCA). Ostrzega kierowcę podczas cofania w przypadku ryzyka kolizji z pojazdem nadjeżdżającym z boku. Jeżeli po ostrzeżeniu ryzyko kolizji wzrasta, układ automatycznie hamuje awaryjnie.



Tempomat inteligentny oparty na nawigacji (Navigation-based Smart Cruise Control – N-SCC). Pomaga kierowcy zachowywać bezpieczną odległość do pojazdu poprzedzającego i utrzymuje zaprogramowaną prędkość jazdy. Jeżeli pojazd poprzedzający zatrzymuje się, nasz pojazd również się zatrzymuje. Jeżeli pojazd poprzedzający po chwili rusza, nasz pojazd również rusza automatycznie. Jeżeli od zatrzymania upłynął dłuższy czas, można ruszyć, naciskając pedał przyspieszenia lub używając przełącznika „+/-”. Inteligentny tempomat w razie potrzeby może również zmniejszać prędkość na zakrętach. Ponadto uczy się on stylu jazdy kierowcy i odpowiednio steruje pojazdem.

Wybierz swój tryb jazdy.



Przełącznik wyboru kierunku jazdy (Shift By Wire — SBW). Aby zmienić tryb pomiędzy biegiem wstecznym, położeniem neutralnym i biegiem do jazdy do przodu, wystarczy wcisnąć pedał hamulca i obrócić pokrętkę układu SBW. Wciśnięcie przycisku P powoduje włączenie trybu parkowania.

Wybór trybu jazdy (Drive Mode Select — DMS). W Kia EV6 można wybierać tryb jazdy: normalny, sportowy lub Eco. Służą do tego przyciski na kierownicy. Tryb sportowy pozwala szybciej przyspieszać, a tryb Eco oszczędza energię i zwiększa zasięg. Wybór trybu powoduje zmianę stylistyki na ekranie zestawu wskaźników oraz niepowtarzalne efekty wizualne. Ponadto można włączać dzienny lub nocny tryb wyświetlania.

Inteligentny układ hamulcowy z odzyskiem energii (SRS 2.0). Pozwala zwiększyć zasięg i stabilność pojazdu, optymalizując hamowanie z odzyskiwaniem energii kół przednich i tylnych. Układem można sterować za pomocą łopatek przy kierownicy. Układ dostosowuje poziom odzysku energii podczas jazdy na podstawie danych z radaru.



Naładuj akumulatory.

System ładowania Kia EV6 może korzystać zarówno z ładowarek o napięciu 400 V, jak i 800 V bez konieczności używania dodatkowych adapterów. Kia EV6 może stać się również mobilnym źródłem energii umożliwiając ładowanie urządzeń elektrycznych przydatnych podczas inspirującej podróży.

Pompa ciepła odzyskuje energię cieplną z napędowego silnika elektrycznego i innych podzespołów elektrycznych pojazdu. Dzięki temu rozwiązaniu spadek zasięgu zimą, nieunikniony w pojazdach elektrycznych, jest zredukowany o blisko 19%.



Globalna elektryczna platforma modułowa (Electric Global Modular Platform — E-GMP). Kia EV6 to pierwszy pojazd zbudowany na platformie Kia E-GMP. Nowa platforma z dużym rozstawem osi wygląda jak równa płyta. Dzięki niej podłoga samochodu jest płaska, co podnosi komfort i ułatwia montaż wyposażenia. Modułowość zapewnia większą swobodę projektowania. Pozwala to łatwiej osiągać cele w dziedzinie osiągnięć (wyższa moc, większy zasięg, precyzja prowadzenia, krótsze ładowanie), obsługi serwisowej i bezpieczeństwa.

Gniazda ładowania. Pokrywa gniazd ładowania otwiera się i zamyka elektrycznie. W tym celu wystarczy nacisnąć pokrywę lub przycisk po lewej stronie deski rozdzielczej. Można również skorzystać z poleceń wysyłanych ze smartfona. Pod pokrywą znajduje się wskaźnik, który sygnalizuje poziom naładowania.

Zasilanie z pojazdu (Vehicle-to-load — V2L). Wewnątrz i na zewnątrz Kia EV6 znajdują się gniazda zasilania prądem przemiennym o napięciu 220 V. Kiedy akumulatory wysokiego napięcia są całkowicie naładowane, funkcja ta zapewnia moc 3,6 kW. Aby korzystać z gniazda zasilania wewnątrz pojazdu w podstawie tylnego siedzenia, należy wybrać tryb gotowości napędu elektrycznego (EV Ready) lub tryb użytkowy (Utility). Na zewnątrz wystarczy podłączyć złącze V2L do gniazda ładowania.



Intrygujące pomysły. Inspirujące wybory.

Pozwól, by Kia EV6 stymulowała Twoją wyobraźnię. Wybieraj spośród szerokiej gamy oryginalnych akcesoriów. Wszystkie pasują do inspirującego charakteru pojazdu. Czy chcesz podkreślić elegancję, czy dodatkowo zwiększyć praktyczność, wiedz, że wszystkie akcesoria spełniają najwyższe standardy jakości Kia.



Przewód ładowania w trybie 3. Szybkie ładowanie pojazdu elektrycznego nigdy nie było tak proste. Przewód ładowania w trybie 3 wyposażono z obu stron w złącza typu 2. Przewodu można używać do codziennego ładowania w publicznych i domowych stacjach ładowania, wyposażonych w gniazda typu 2.



Uchwyt na rowery na wszystkie haki holownicze. Nieoceniony podczas wycieczek i wakacji. Niezwykle wygodny i łatwy w użyciu. Umożliwia szybkie montowanie rowerów i zabezpiecza je przed kradzieżą. Nie ogranicza dostępu do bagażnika.



Hak holowniczy odczepiany automatycznie. Jeżeli zachodzi potrzeba przewiezienia większego ładunku, idealnym rozwiązaniem jest wysokiej klasy, odporny na korozję hak stalowy.



Dywaniki welurowe. Eleganckie i praktyczne. Wykonane z wysokiej jakości weluru i ozdobione logo modelu. Chronią wnętrze przed zabrudzeniami. Dywaniki przednie z logo EV6. Mocowane do podłogi za pomocą standardowych zaczepów. Antypoślizgowy spód.

Innowacyjna przestrzeń.

Kia EV6 została zaprojektowana tak, by człowiek czuł się w niej dobrze. Pod każdym względem. Mając świadomość, że pojazd który posiada jest przyjazny dla środowiska. Dlatego we wnętrzu zastosowano miękkie, wytrzymałe zamsz lub skórę wegańską i materiały odzyskane metodą recyklingu.

To nie jest tylko kwestia stylu. To nowy sposób bycia.



EV6 GT-Line

Standardowa tapicerka z czarnego zamszu z obszyciami boków z białej skóry wegańskiej.



EV6 GT-Line

Opcjonalna tapicerka z białej skóry wegańskiej z obszyciami boków z zamszu.



EV6

Standardowa tapicerka z czarnej tkaniny i skóry wegańskiej.



EV6 Plus

Opcjonalna tapicerka z szarej skóry wegańskiej.



EV6 Plus

Opcjonalna tapicerka z ciemnozielonej skóry wegańskiej.

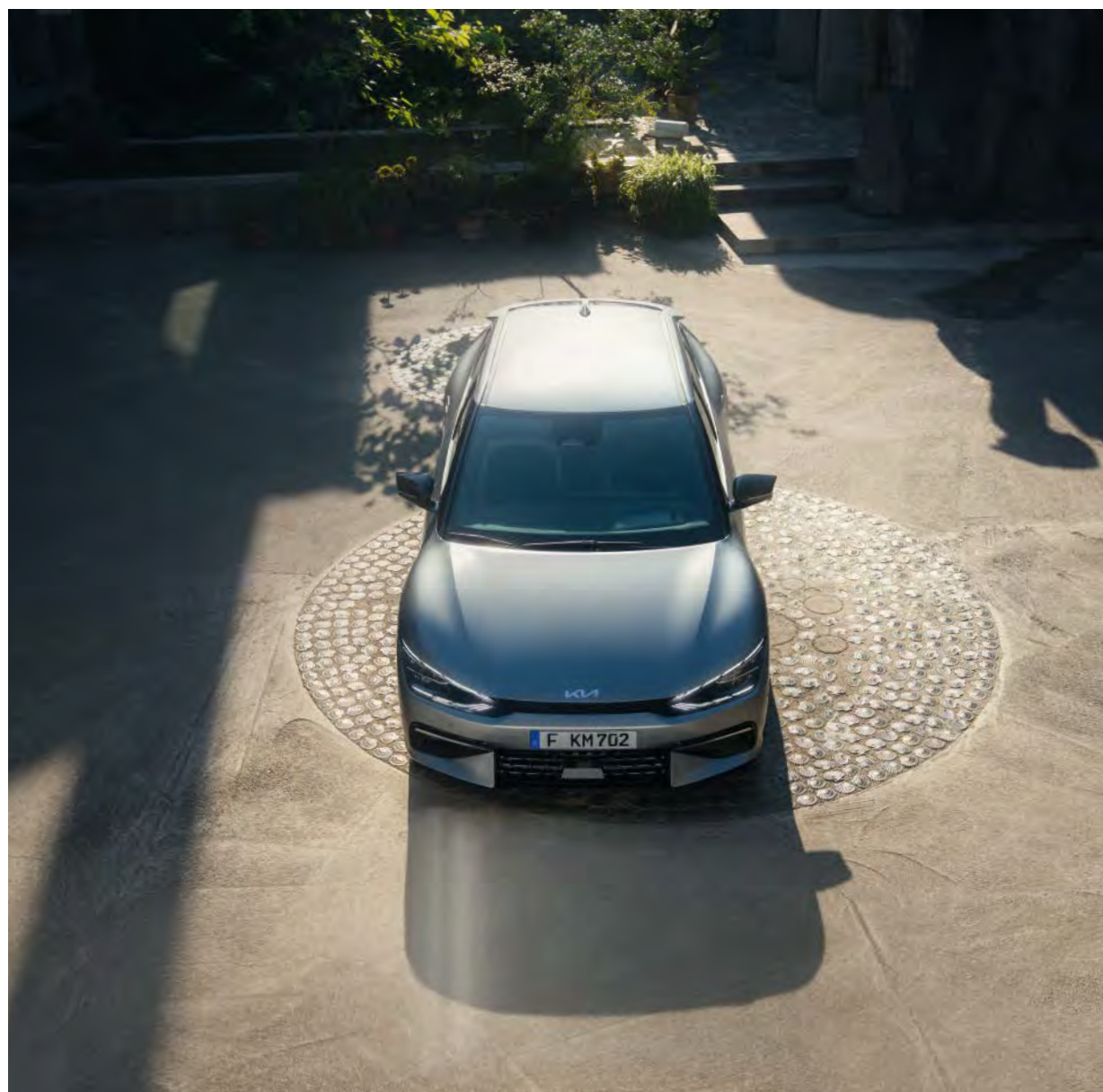


EV6 Plus

Opcjonalna tapicerka z czarnej skóry wegańskiej.

Określ swój styl.

Kia EV6 jest dostępna w szerokiej gamie kolorów lakierów nadwozia. Dopasowane do stylu nadwozia obręcze kół charakteryzują się niskimi oporami aerodynamicznymi.



Kolory nadwozia



Steel Grey (KLG)



Interstellar Grey (AGT)



Glacier (GLB)



Urban Yellow (UBY)



Deep Forest Green (G4E)



Gravity Blue (B4U)



Yacht Blue (DU3)



Runway Red (CR5)



Aurora Black Pearl (ABP)



Moonscape Matte (KLM)



Snow White Pearl (SWP)

Szczegółowe informacje odnośnie dostępnych kolorów nadwozia dla poszczególnych wersji wyposażenia EV6 znajdują się w cenniku.

Obręcze kół



19" obręcze ze stopu lekkiego (EV6, EV6 PLUS 58 kWh)

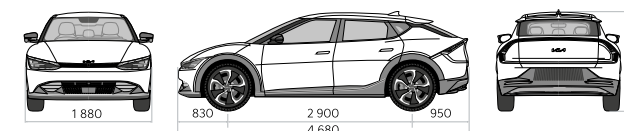


19" obręcze ze stopu lekkiego (EV6 GT-Line 58 kWh)

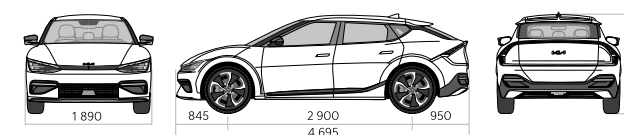


Obręcze 20" ze stopu lekkiego (EV6 Plus, EV6 GT-Line)

Wymiary (mm) — EV6, EV6 Plus



Wymiary (mm) — EV6 GT-Line



Światła



Standardowe reflektory LED



Inteligentne reflektory adaptacyjne LED

Informacje na temat zużycia energii i innych parametrów w zależności od opon zgodnie z Rozporządzeniem (UE) 2020/740 są dostępne na stronie internetowej www.kia.com/pl. Informacje na temat opon są wyłącznie poglądowe.

Dołącz do ruchu już dziś.

Kia EV6 to nie tylko kolejny pojazd elektryczny. Przekracza oczekiwania pod względem zasięgu, przestronności, osiągnięć i efektywności. Ale my chcemy oferować jeszcze więcej. Dzięki Kia EV6 zapewniamy wrażenia, które inspirują do tworzenia idei. A w efekcie, do tworzenia lepszego świata.



7 lat spokoju.

Chcemy, by nabywca nowej Kia EV6 czerpał przyjemność z prowadzenia nie tylko dziś, ale również w kolejnych latach użytkowania pojazdu. Dlatego każdy nowy model Kia objęty jest gwarancją na 7 lat.



7-letnia gwarancja. Wszystkie nowe samochody marki Kia objęte są gwarancją na 7 lat lub 150 000 km przebiegu (przez pierwsze 3 lata: bez ograniczeń przebiegu, od 4 lat: do 150 000 km). Jeżeli samochód poddawany był regularnym przeglądom gwarancyjnym, gwarancja ta jest bezpłatna i przechodzi na kolejnych właścicieli. Szczegółowe okresy gwarancji oraz jej warunki określone są w książce gwarancyjnej.

7-letnia gwarancja Kia na akumulatory wysokiego napięcia pojazdów EV/HEV/PHEV. Litowo-jonowe akumulatory wysokiego napięcia marki Kia w pojazdach elektrycznych (EV), pojazdach hybrydowych (HEV) i hybrydowych typu plug-in (PHEV) zaprojektowano z myślą o dużej trwałości.

Akumulatory te są objęte gwarancją Kia przez okres 7 lat od daty pierwszej rejestracji pojazdu lub przez 150 000 km przebiegu, w zależności od tego, co nastąpi wcześniej. W przypadku akumulatorów niskiego napięcia (48 V i 12 V) w pojazdach typu Mild Hybrid (MHEV), gwarancja Kia obejmuje okres 2 lat od daty pierwszej rejestracji, bez limitu kilometrów. W pojazdach EV i PHEV Kia gwarantuje 70% pojemności akumulatorów. Utrata pojemności akumulatorów w pojazdach typu HEV i MHEV nie jest objęta gwarancją. Aby zminimalizować możliwą utratę pojemności, należy postępować zgodnie z instrukcją obsługi pojazdu. Więcej informacji o 7-letniej gwarancji Kia znajduje się na stronie www.kia.com/pl.



Niniejszy katalog nie stanowi oferty w rozumieniu art. 71 ustawy z 23 kwietnia 1964 r. Kodeks cywilny (t.j.: Dz. U. 2014 poz. 121). Informacje w nim zawarte mają charakter wyłącznie przykładowy i są sporządzone według stanu wiedzy aktualnej w dacie druku. Przedstawione dane zostały zebrane przy uwzględnieniu warunków sprzedaży dla całego rynku europejskiego z zastrzeżeniem, że niektóre z elementów wyposażenia widoczne na fotografiach mogą być niedostępne na rynku polskim. Zastrzeżone jest prawo do zmian. Szczegółowe i aktualne informacje dotyczące konkretnych pojazdów znajdują Państwo na stronie internetowej www.kia.com/pl oraz uzyskają w autoryzowanych salonach sprzedaży marki Kia.

Wszystkie produkowane obecnie samochody Kia są wykonywane z materiałów spełniających wymagania w zakresie możliwości odzysku i recyklingu określone w normie ISO 22628 i które uzyskały europejskie świadectwa homologacji zgodne z dyrektywą 2005/64/WE. Kia Polska zapewnia wszystkim użytkownikom samochodów sieć odbioru pojazdów po zakończeniu ich eksploatacji, zgodną z wymaganiami ustawy z 25 stycznia 2005 r. o recyklingu pojazdów wycofanych z eksploatacji (Dz. U. Nr 25, poz. 202, z późn. zm.). Więcej informacji dotyczących ekologii znajdują Państwo na stronie www.kia.com/pl.

Kia Polska Sp. z o.o.
ul. Puławska 366
02-819 Warszawa, Polska
infolinia 0801 542 542
www.kia.com/pl



Movement that inspires